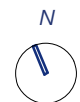
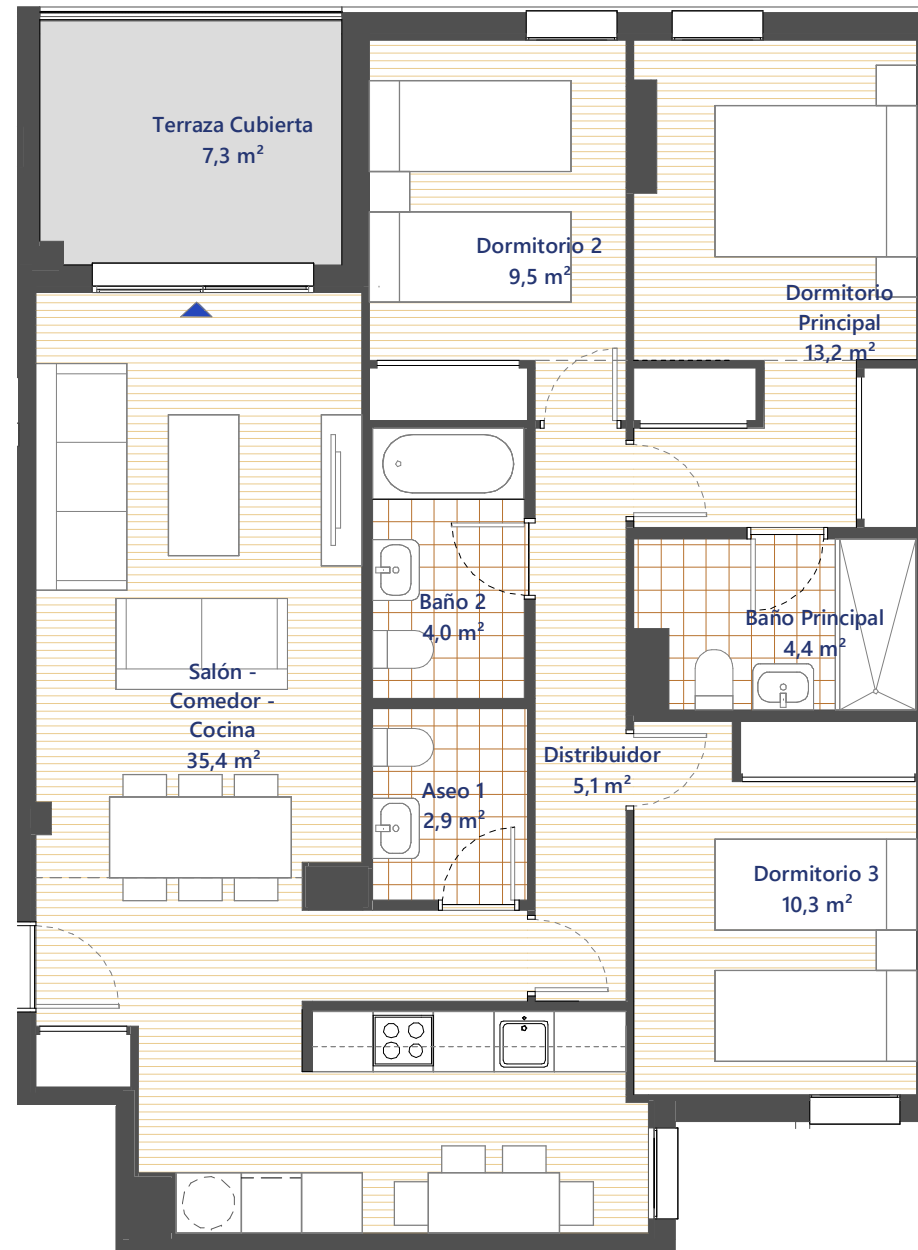
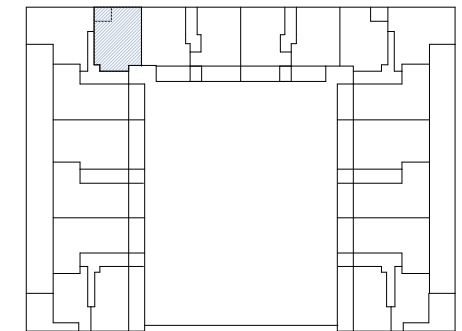


RESIDENCIAL HIMALAYA

Portal 6 1ªA

3 Dormitorios

LOCALIZACIÓN



CUADRO DE SUPERFICIES

S. Útil Interior Vivienda	84,8 m ²
S. Construida Int. Vivienda + p.p. ZZCC	113,8 m ²
S. Útil Exterior Vivienda	7,3 m ²
S. Cons. Int. Viv. + p.p. ZZCC + S. Útil Ext. Viv.	121,1 m ²

CUADRO DE SUPERFICIES ANDALUCÍA

S. Útil Vivienda D 218/2005	88,5 m ²
S. Cons. Vivienda + p.p. ZZCC D 218/2005	117,6 m ²

Las superficies indicadas están calculadas conforme al Decreto 218/2005 de información al consumidor en la compraventa y arrendamiento de viviendas en Andalucía.

SOSTENIBILIDAD



domum
compromiso sostenible

metrovesesa

"El presente plano no es definitivo, ya que ha sido elaborado conforme al Proyecto del Edificio y, por tanto, Metrovesesa se reserva la facultad de incluir las modificaciones necesarias por exigencias técnicas y/o jurídicas u ordenadas por cualesquiera administraciones u organismo públicos, ajustándolos en todo caso al Proyecto de Ejecución. Los elementos accesorios (por ejemplo, el mobiliario incluido en la zona de la cocina o elementos de jardinería) son meramente ilustrativos. Los giros de puertas y la distribución de aparatos sanitarios no son vinculantes. Las superficies expresadas son aproximadas, pudiendo experimentar modificaciones por razones de índole técnico y/o legal en el desarrollo de la ejecución de las obras."