

CUADRO DE SUPERFICIES

Sup. Útil + terraza 100%	123,9 m ²
Sup. Construida + terraza 100%	141,6 m ²
S.C.C.E.C.	90,7 m ²

B1	Baño 1	4,6 m ²
B2	Baño 2	3,7 m ²
C	Cocina	10,0 m ²
D	Distribuidor	2,6 m ²
D1	Dormitorio 1	13,3 m ²
D2	Dormitorio 2	9,6 m ²
SC	Salón-Comedor	16,9 m ²
TD	Terraza	55,9 m ²
VE	Vestíbulo	7,3 m ²

Sup. Útil decreto 218/2005	74,8 m ²
Sup. Construida decreto 218/2005	98,8 m ²

Las superficies indicadas están calculadas conforme al Decreto 218/2005 de información al consumidor en la compraventa y arrendamiento de viviendas en Andalucía.

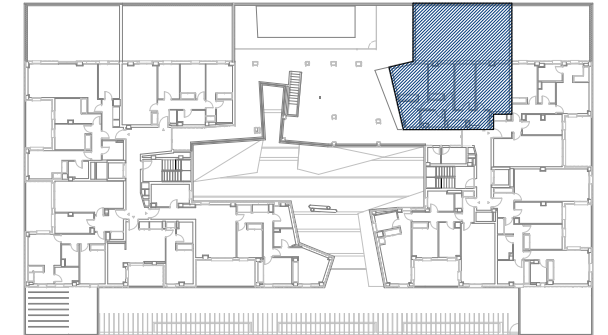
RESIDENCIAL MULHACÉN

Vivienda Tipo 2D-5



ISLA NATURA

ciudad metrovesesa



Planta Primera



0 1 2 3m

ESCALA GRÁFICA

“El presente plano no es definitivo, ya que ha sido elaborado conforme al Proyecto Básico del Edificio y, por tanto, Metrovesesa se reserva la facultad de incluir las modificaciones necesarias por exigencias técnicas y/o jurídicas u ordenadas por cualesquiera administraciones u organismo públicos, ajustándolos en todo caso al Proyecto de Ejecución. Los elementos accesorios (por ejemplo, el mobiliario incluido en la zona de la cocina o elementos de jardinería) son meramente ilustrativos. Los giros de puertas y la distribución de aparatos sanitarios no son vinculantes. Las superficies expresadas son aproximadas, pudiendo experimentar modificaciones por razones de índole técnico y/o legal en el desarrollo de la ejecución de las obras.”