



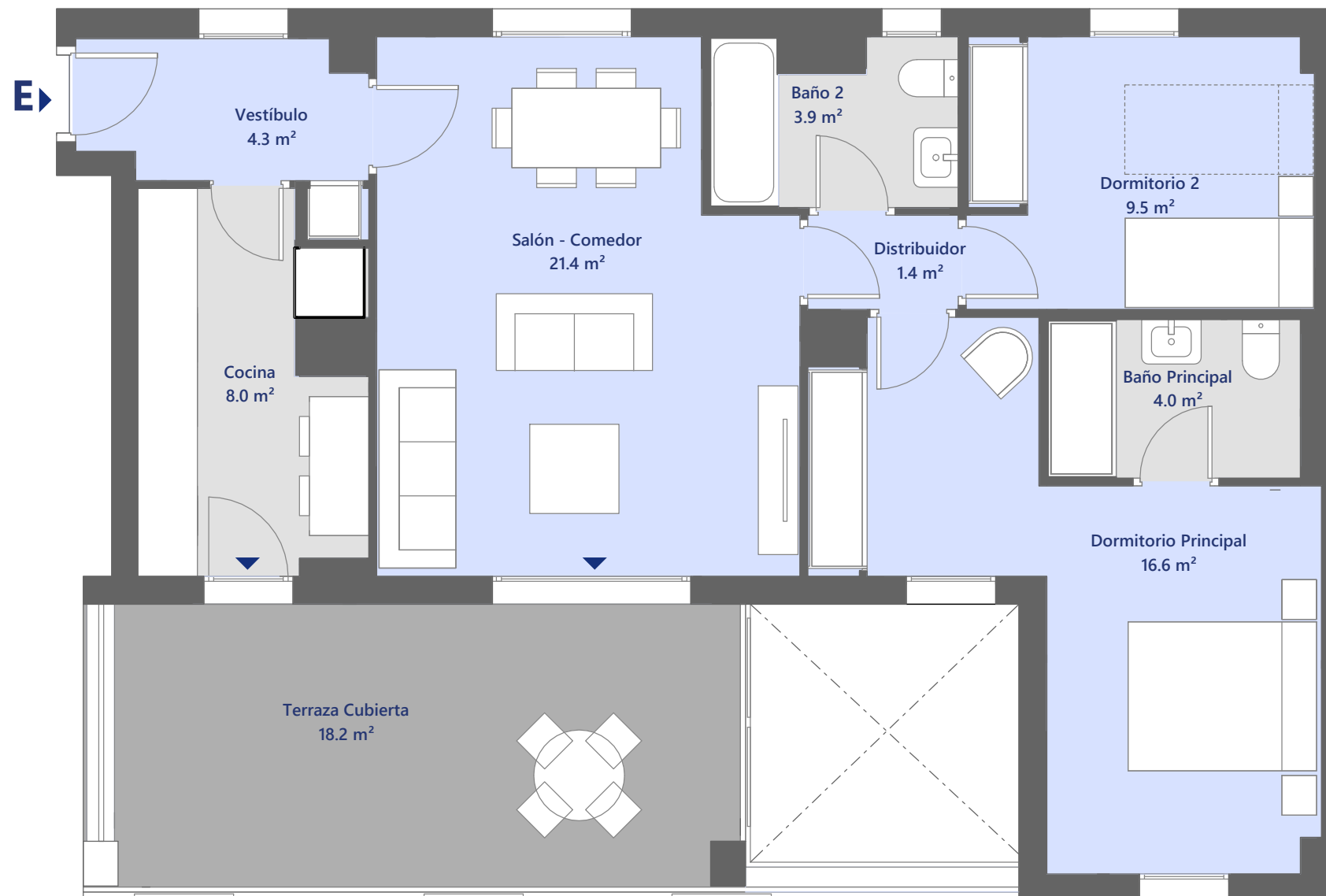
ISLA NATURA

Residencial Navacerrada

Portal 01 Planta 02 Letra E

2 Dormitorio/s

LOCALIZACIÓN



CUADRO DE SUPERFICIES

S. Útil Interior Vivienda	69.1 m ²
S. Construida Int. Vivienda + p.p. ZZCC	100.4 m ²
S. Útil Exterior Vivienda	18.2 m ²
S. Cons. Int. Viv. + p.p. ZZCC + S. Útil Ext. Viv.	118.6 m ²

CUADRO DE SUPERFICIES ANDALUCÍA

S. Útil Vivienda D 218/2005	76.0 m ²
S. Cons. Vivienda + p.p. ZZCC D 218/2005	108.8 m ²

Las superficies indicadas están calculadas conforme al Decreto 218/2005 de información al consumidor en la compraventa y arrendamiento de viviendas en Andalucía.

SOSTENIBILIDAD



"El presente plano no es definitivo, ya que ha sido elaborado conforme al Proyecto Básico del Edificio y, por tanto, Metrovacesa se reserva la facultad de incluir las modificaciones necesarias por exigencias técnicas y/o jurídicas u ordenadas por cualesquiera administraciones u organismo públicos, ajustándolos en todo caso al Proyecto de Ejecución. Los elementos accesorios (por ejemplo, el mobiliario incluido en la zona de la cocina o elementos de jardinería) son meramente ilustrativos. Los giros de puertas y la distribución de aparatos sanitarios no son vinculantes. Las superficies expresadas son aproximadas, pudiendo experimentar modificaciones por razones de índole técnico y/o legal en el desarrollo de la ejecución de las obras."